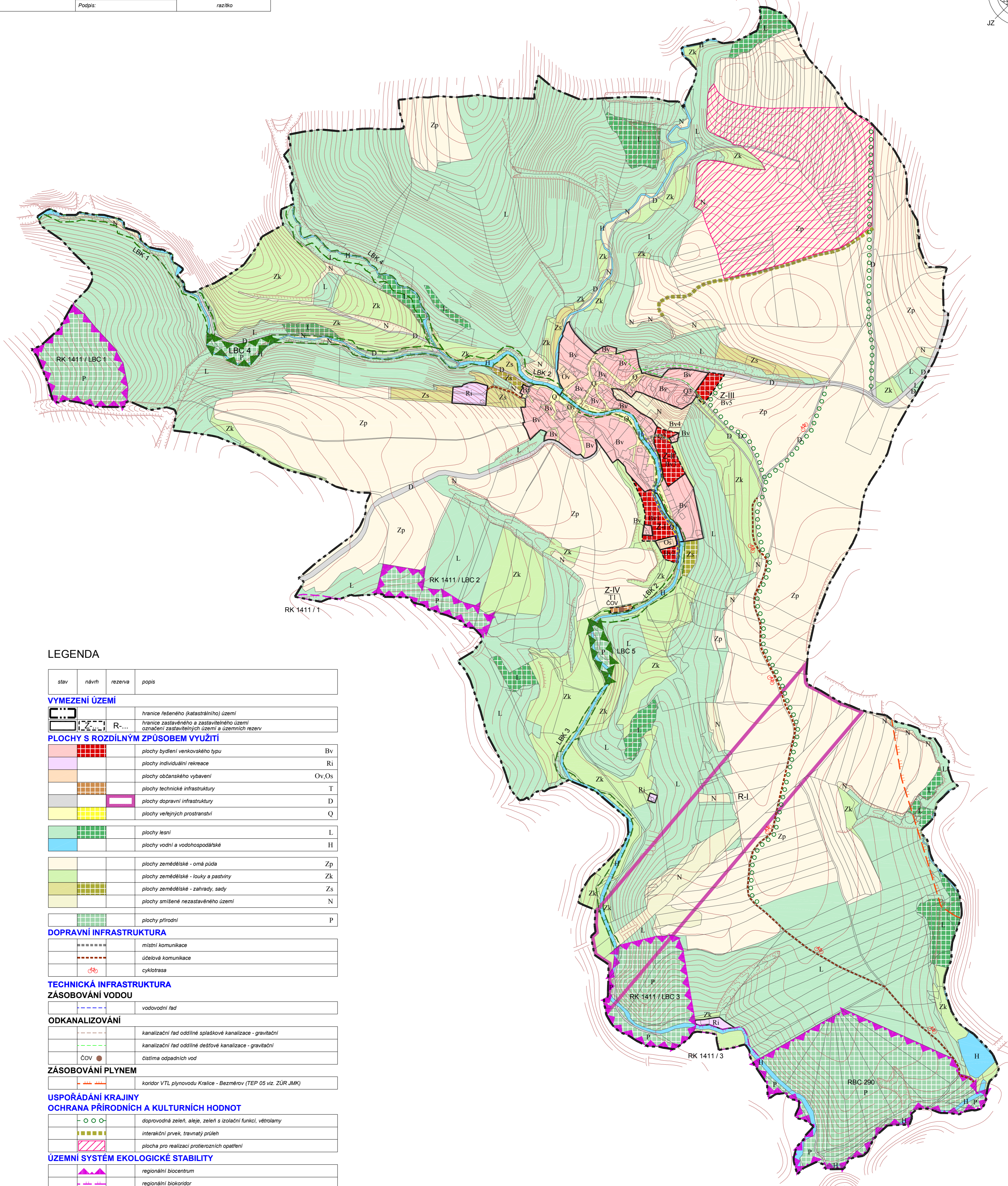
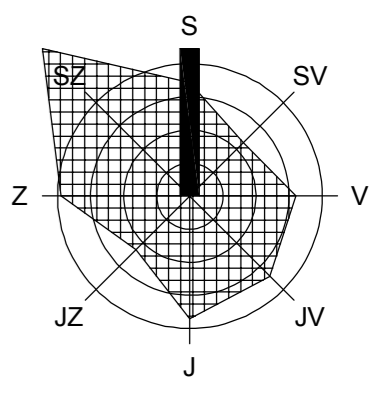


# ÚZEMNÍ PLÁN LUBĚ

## ZÁZNAM O ÚČINNOSTI

Správní orgán:	zastupitelstvo obce Lubě	
Datum nabytí účinnosti:		
Pořizovatel:	MěÚ Blansko oddělení ÚP a RR SÚ	
Oprávněná osoba pořizovatele:	Jméno: Ing. arch. Jiří Kouřil Funkce: vedoucí oddělení ÚP a RR SÚ	
	Podpis:	razítko



## LEGENDA

stav	návrh	rezerva	popis
<b>VYMEZENÍ ÚZEMÍ</b>			
			hranice řešeného (katastrálního) území
			hranice zastavěného a zastavitelného území
			označení zastavitelných území a územních rezerv
<b>PLOCHY S ROZDÍLNÝM ZPŮSOBEM VYUŽITÍ</b>			
			plochy bydlení venkovského typu Bv
			plochy individuální rekreace Ri
			plochy občanského vybavení Ov, Os
			plochy technické infrastruktury T
			plochy dopravní infrastruktury D
			plochy veřejných prostranství Q
			plochy lesní L
			plochy vodní a vodohospodářské H
			plochy zemědělské - orná půda Zp
			plochy zemědělské - louky a pastviny Zk
			plochy zemědělské - zahrady, sady Zs
			plochy smíšené nezastavěného území N
			plochy přírodní P
<b>DOPRAVNÍ INFRASTRUKTURA</b>			
			místní komunikace
			účelová komunikace
			cyklotrasa
<b>TECHNICKÁ INFRASTRUKTURA</b>			
<b>ZÁSOBOVÁNÍ VODOU</b>			
			vodovodní řad
<b>ODKANALIZOVÁNÍ</b>			
			kanalizační řad oddělné splaškové kanalizace - gravitační
			kanalizační řad oddělné dešťové kanalizace - gravitační
			čistírna odpadních vod
<b>ZÁSOBOVÁNÍ PLYNEM</b>			
			koridor VTL plynovodu Kralice - Bezměrov (TEP 05 viz. ZÚR JMK)
<b>USPOŘADÁNÍ KRAJINY</b>			
<b>OCHRANA PŘÍRODNÍCH A KULTURNÍCH HODNOT</b>			
			doprovodná zeleň, aleje, zeleň s izolační funkcí, větrolamy
			interakční prvek, travnatý průleh
			plocha pro realizaci protierozních opatření
<b>ÚZEMNÍ SYSTÉM EKOLOGICKÉ STABILITY</b>			
			regionální biocentrum
			regionální biokoridor
			lokální biocentrum v regionálním biokoridoru
			lokální biocentrum
			lokální biokoridor

POZNÁMKA:  
Hranice zastavěného území je vymezena k 1.6.2017.

## HLAVNÍ VÝKRES

M 1 : 5 000

ČÁST ZPRACOVATEL VÝROK  
ATELIER A.V.E., M. MAJEROVÉ 3, 638 00 BRNO  
TEL: +420 604 215 144, e-mail: a.ve.studio@volny.cz  
ING. ARCH. ŠTĚPÁN KOČIŠ (ZÁSTUPCE),  
ING. ARCH. HELENA KOČISOVÁ  
ING. MICHAL KOVÁŘ, Ph.D.  
OBJEDNATEL OBEC LUBĚ, PSČ 679 21  
STAROSTA OBCE JANA FORMÁNKOVÁ (ZÁSTUPCE)  
DATUM ČERVENEC 2017



1/2